

Case1:叢生※便宜拔牙(治療期間約2年)

initial



final



Case1:叢生※便宜拔牙(治療期間約2年)

initial



final



Case1:叢生※便宜拔齒(治療期間約2年)

initial



final



Case1:叢生※便宜抜歯(治療期間約2年)

initial

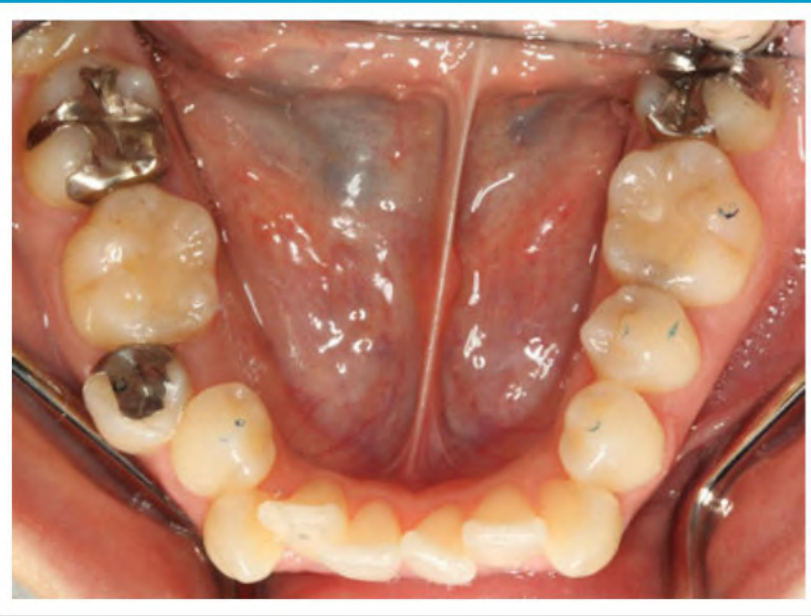


final



Case1:叢生※便宜抜歯(治療期間約2年)

initial

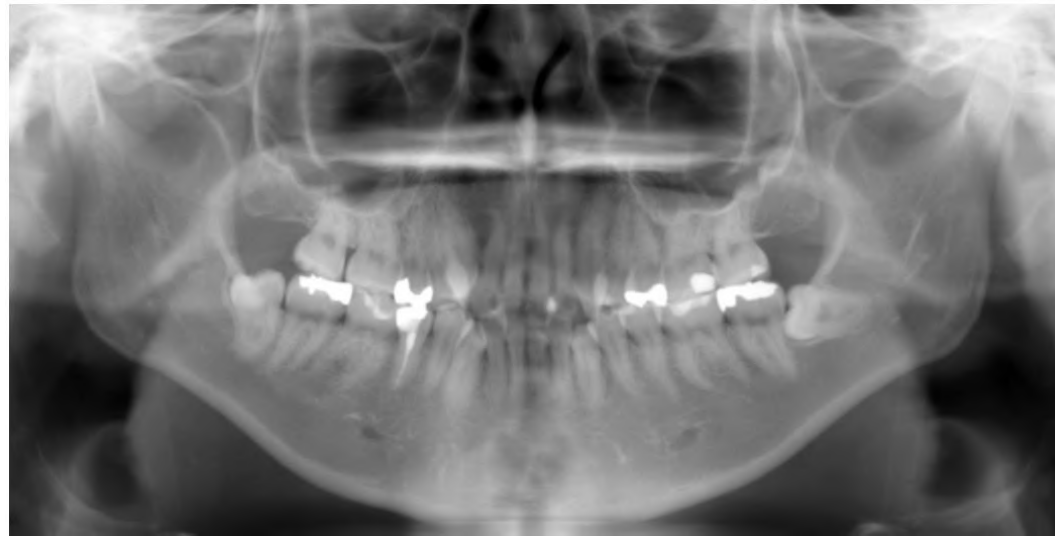


final

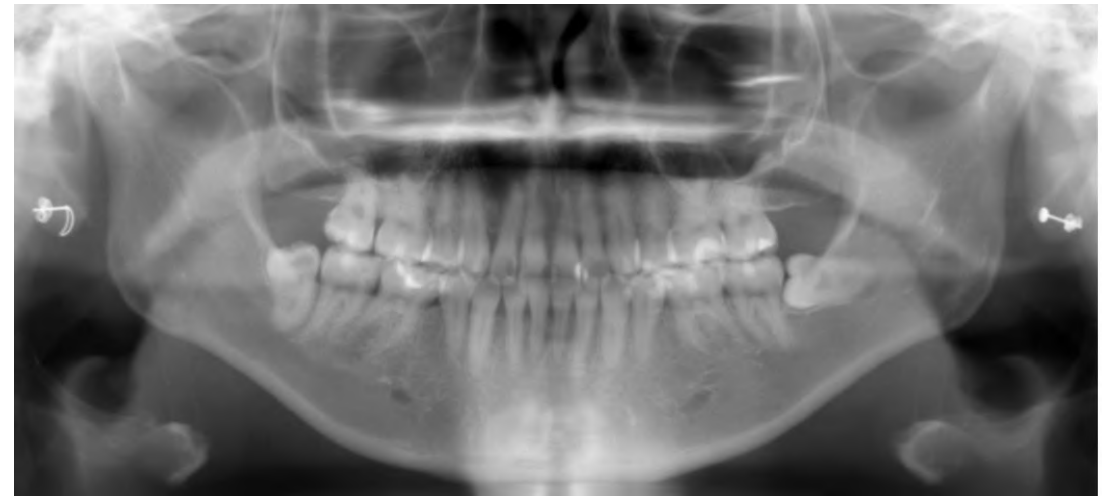


Case1:叢生※便宜抜歯(治療期間約2年)

initial



final



Case1:叢生※便宜拔牙(治療期間約2年)

initial



final



Case1:叢生※便宜抜歯(治療期間約2年)

クリンチェック～正面観



クリンチェック～側方面観



Case1:叢生※便宜抜歯(治療期間約2年)

クリンチェック～咬合面観



Case1:叢生※便宜抜歯

- Age: 27
- Gender: female
- Invisalign Treatment Option: Full
- Total treatment Time : 26 months

Case1:叢生※便宜抜歯(治療期間約2年)

- 治療期間：26ヶ月
- メンテナンス頻度：3～6ヶ月に一回
- 治療内容：インビザラインフルを使用。上下顎第二小臼歯を便宜抜歯して空隙を確保し矯正を行った。
- 治療の注意点：便宜抜歯を行ったことにより、空隙を完全閉鎖しないリスクと臼歯部の咬合接触不良。

Case2:叢生※非拔牙(治療期間約2.5年)

initial

final



Case2:叢生※非拔齒(治療期間約2.5年)

initial



final



Case2:叢生※非抜齒(治療期間約2.5年)

initial



final



Case2:叢生※非拔牙(治療期間約2.5年)

initial



final



Case2:叢生※非拔牙(治療期間約2.5年)

initial



final



Case2:叢生※非拔牙(治療期間約2.5年)

initial



final



Case2:叢生※非拔牙(治療期間約2.5年)

initial

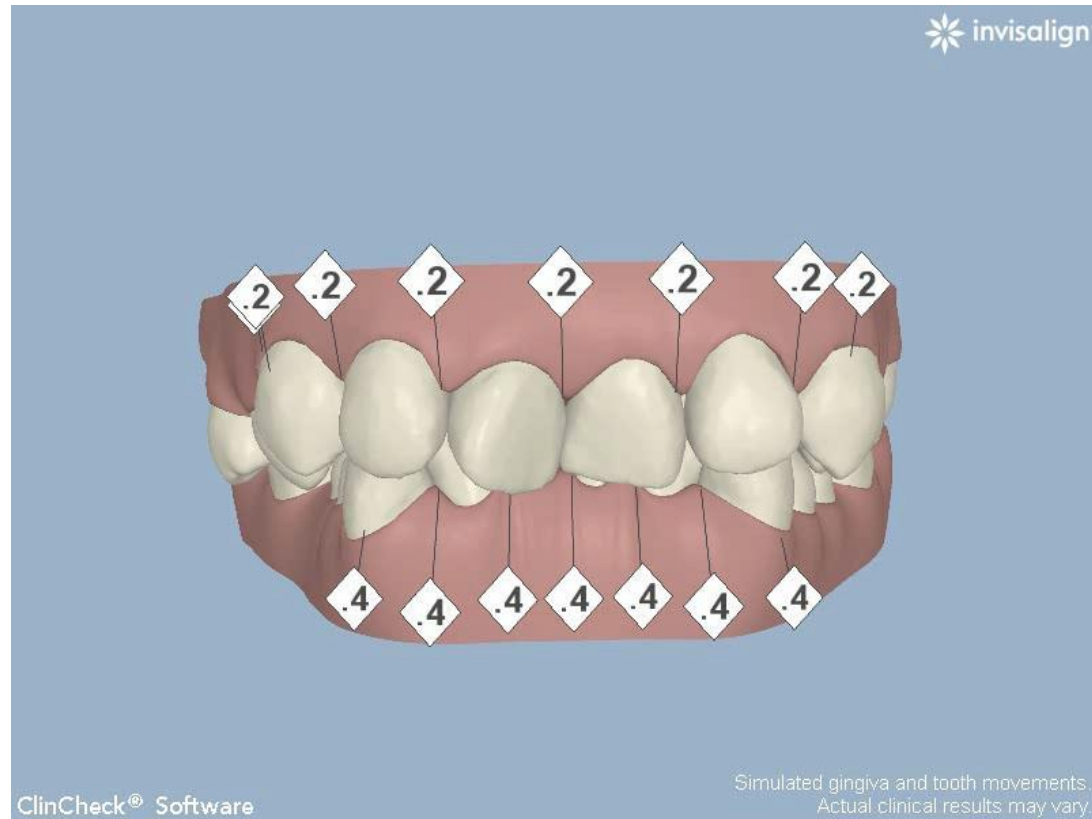


final



Case2:叢生※非抜歯(治療期間約2.5年)

クリンチェック～正面観



クリンチェック～側方面観



Case2:叢生※非抜歯(治療期間約2.5年)

クリンチェック～咬合面観



Case2:叢生※便宜抜歯

- Age: 23
- Gender: female
- Invisalign Treatment Option: Full
- Total treatment Time : 29 months

Case2:叢生※非抜歯(治療期間約2.5年)

- 治療期間：29ヶ月
- メンテナンス頻度：3～6ヶ月に一回
- 治療内容：インビザラインフルを使用。便宜抜歯はせず、臼歯部の遠心移動とIPR(歯間削合)を併用。
- 治療の注意点：便宜抜歯を行わないことにより、歯間空隙を確保することが不十分になる可能性がある。IPR(歯間削合)を行うことにより、歯冠形態不良や知覚過敏を併発する可能性がある。

Case3:開口(治療期間約2.5年)

initial



final



Case3:開口(治療期間約2.5年)

initial



final



Case3:開口(治療期間約2.5年)

initial



final



Case3:開口(治療期間約2.5年)

initial



final



Case3:開口(治療期間約2.5年)

initial

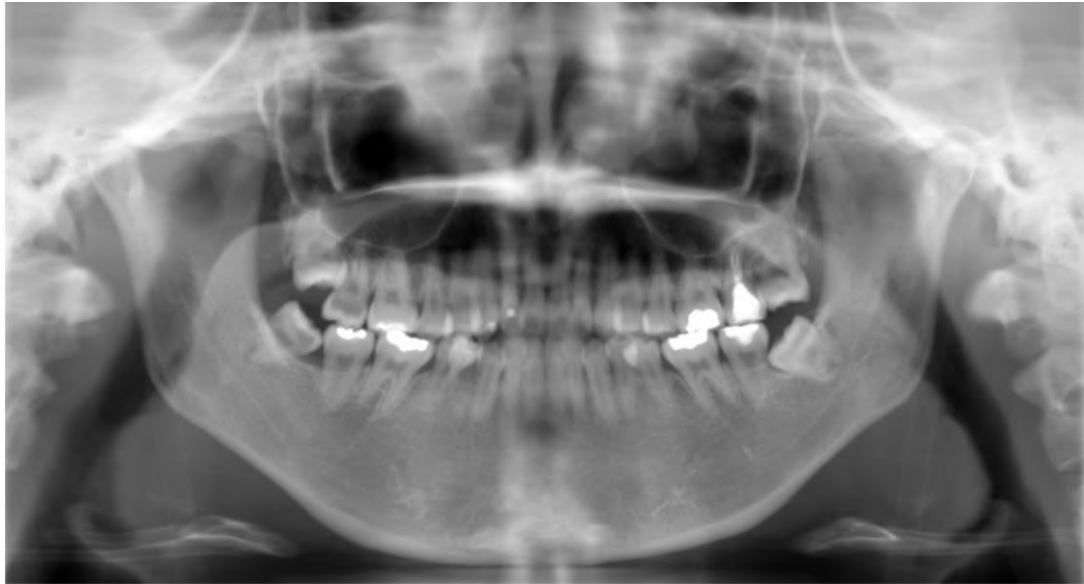


final



Case3:開口(治療期間約2.5年)

initial



final



Case3:開口(治療期間約2.5年)

initial



final



Case3:開口(治療期間約2.5年)

クリンチェック～正面観



クリンチェック～側方面観



Case3:開口(治療期間約2.5年)

クリンチェック～咬合面観



Case3: 開口

- Age: 25
- Gender: female
- Invisalign Treatment Option: Full
- Total treatment Time : 33 months

Case3:開口(治療期間約2.5年)

- 治療期間：33ヶ月
- メンテナンス頻度：3～6ヶ月に一回
- 治療内容：インビザラインフルを使用。臼歯部の圧下および前歯部の挺出を行い開口を改善。
- 治療の注意点：臼歯部の圧下および前歯部の挺出はアライナー矯正では一番不利な分野なので、アタッチメントを上手く設定することで不利な動きを改善。

Case4: 反对咬合 (治療期間約3年)

initial



final



Case4: 反対咬合 (治療期間約3年)

initial



final



Case4: 反对咬合 (治療期間約3年)

initial

final



Case4: 反対咬合 (治療期間約3年)

initial



final



Case4: 反对咬合 (治療期間約3年)

initial



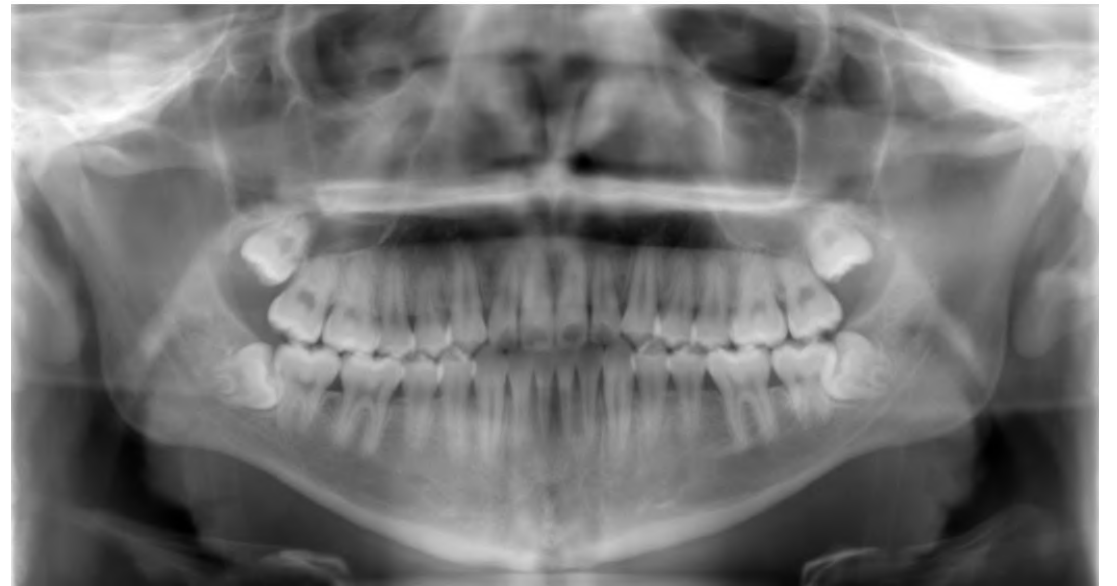
final



Case4: 反対咬合 (治療期間約3年)

initial

final



Case4:反対咬合(治療期間約3年)

initial



final



Case4:反対咬合(治療期間約3年)

クリンチェック～正面観



クリンチェック～側方面観



Case4:反対咬合(治療期間約3年)

クリンチェック～咬合面観



Case4:反対咬合

- Age: 14
- Gender: male
- Invisalign Treatment Option: Full
- Total treatment Time : 38 months

Case4:反対咬合(治療期間約2.5年)

- 治療期間：38ヶ月
- メンテナンス頻度：3～6ヶ月に一回
- 治療内容：インビザラインフルを使用。臼歯部遠心移動および前歯部の近心移動により反対の被蓋関係を改善。
- 治療の注意点：反対被蓋を改善途中で前歯部が切端咬合になる期間があるので、咬合接触が不安定になる。

Case5:混合齒列期(治療期間約2年)

initial



final



Case5:混合齒列期(治療期間約2年)

initial



final



Case5:混合齒列期(治療期間約2年)

initial



final



Case5:混合齒列期(治療期間約2年)

initial



final



Case5:混合齒列期(治療期間約2年)

initial



final



Case5:混合齒列期(治療期間約2年)

initial

final



Case5:混合齒列期(治療期間約2年)

initial

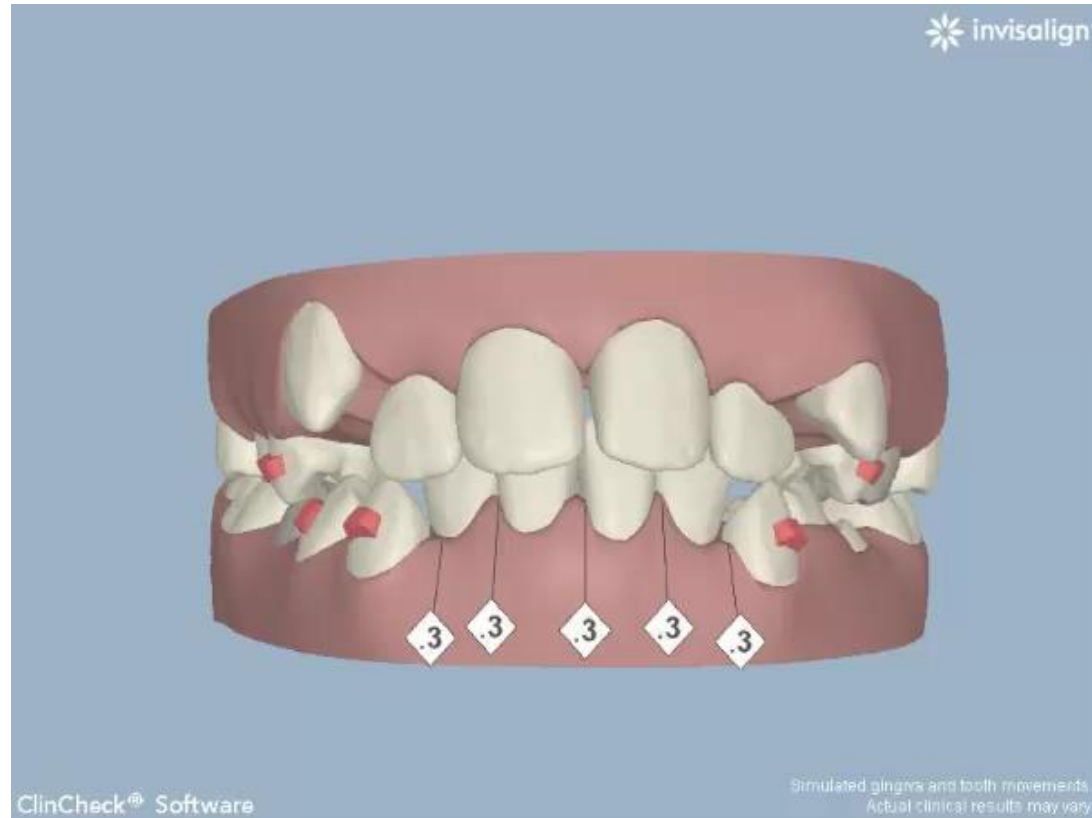


final



Case5:混合歯列期(治療期間約2年)

クリンチェック～正面観



クリンチェック～側方面観



Case5:混合歯列期(治療期間約2年)

クリンチェック～咬合面観



Case5:混合歯列期

- Age: 14
- Gender: male
- Invisalign Treatment Option: Teen
- Total treatment Time : 24 months

Case5:混合歯列期(治療期間約2年)

- 治療期間：24ヶ月
- メンテナンス頻度：3～6ヶ月に一回
- 治療内容：インビザラインティーンを使用。後続永久歯をアライナーにより萌出誘導しながら歯列を改善。
- 治療の注意点：乳歯と永久歯が混在し、特に生え替わりの時期はアライナーに空隙が出来てしまい破損の危険性が高まる。また、顎の成長を阻害しないような治療計画が必須。